

Высочайший класс работы по технологии Nesting

DYNESTIC 7521



ПРОИЗВОДИТЕЛЬНОСТЬ И ТОЧНОСТЬ



Превосходство в производительности

Портальный станок DYNESTIC 7521 от компании HOLZ-HER перемещает границы технологии Nesting в новое измерение. Высочайший технический уровень станка и его оснащение не знают себе равных.

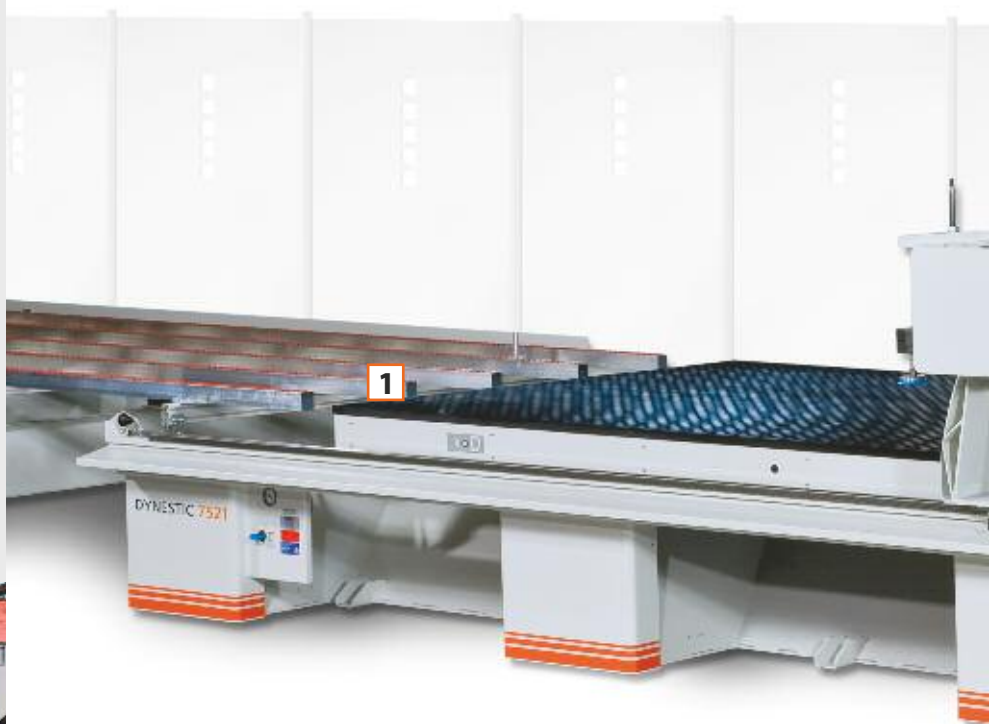
- Сварная конструкция Gantry – особенно стабильна и устойчива к нагрузкам.
- Шлифованные и закаленные призматические направляющие по всем трем осям (X, Y, Z) гарантируют высочайшую точность.
- Габариты – 3900 мм по оси X, 2100 мм по оси Y.

Высокая точность благодаря линейным направляющим

Особенностью DYNESTIC 7521 являются высокоточные линейные направляющие превосходного качества по обе стороны портала. Снабженные собственным реечным приводом, все оси (X, Y, Z) перемещаются с особой легкостью. Линейные направляющие обеспечивают высочайшую точность и долгий срок эксплуатации. Особая плавность перемещения и достигается благодаря применению пылезащищенных скользящих башмаков.



Смазка по центральным каналам поддерживает высокую точность перемещения и гарантирует долгий срок эксплуатации отдельных деталей. Ручная или автоматическая центральная система смазки (и та и другая – опция) кроме того, минимизирует затраты на техническое обслуживание (на рис. – ручная центральная система смазки).

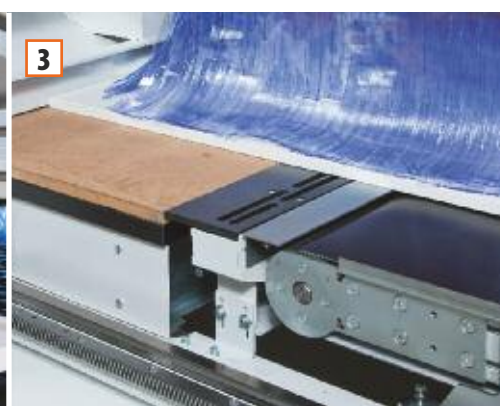


Более эффективная загрузка

Заготовка подается при помощи вакуумных присосок, зафиксированных на портале, по конвейеру [рис. 1] станок [рис. 2]. После нестинга панель перемещается толкателем на конвейер [рис. 3].

И МОЩНОСТИ

- Вакуумные насосы мощностью 250 м³/час, 500 м³/час (опция), 750 м³/час (опция) обеспечивают надежную фиксацию заготовок.
- Матричный стол Dynestic, шаг 50 мм, с одним вакуумным контуром.
- Плоский вакуумный рабочий стол с одним (стандартная комплектация) или несколькими (макс. 8) (опция) вакуумными контурами.
- Два дополнительных упора сзади и один упор на поле D (справа).





РАБОЧАЯ ГОЛОВА

Комплектация, отвечающая любым требованиям

Сверление, раскрой, распил, пазование – обрабатывающая голова центра DYNASTIC 7521 многофункциональна и прекрасно оснащена для рационального производства. Две закаленные и полированные призматические направляющие по оси Z не допускают ни малейшего отклонения.

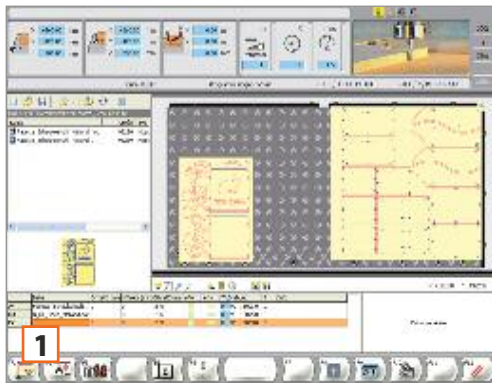
- Сверлильный агрегат на 24 шпинделя для различных сверлильных операций. Расположен буквой L, мощность 3 кВт, 1000 – 5750 об/мин.
- Горизонтальный сверлильный агрегат с двумя двойными шпинделями по оси X и одним двойным шпинделем по оси Y, опционально третий двойной шпиндель по оси X.
- Фрезерный агрегат мощностью 11 кВт с воздушным охлаждением с зажимным патроном HSK 63 F на одном месте, альтернативно фрезерный агрегат мощностью 11 кВт с жидкостным охлаждением на одном месте.
- Пильный агрегат по оси X, диаметр пильного диска 125 мм (опция).
- Высокие скорости перемещения рабочей головы для повышения производительности. X = 80 м/мин, Y = 100 м/мин, Z = 25 м/мин.
- Мощная встроенная аспирация.
- Опция: векторная ось C.



Гарантия высокой эффективности

Эффективность благодаря гибкости оснащения. Перемещающийся вместе с несущей консолью 8-, 12- или 18-ти позиционный магазин инструмента (опция), обеспечивает быструю смену инструмента и повышенную производительность.

Наглядная и сверхкомфортная система управления

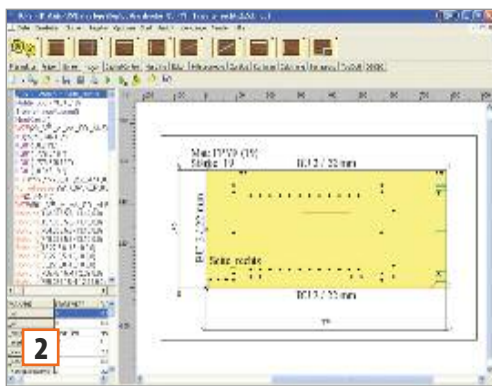


Программное обеспечение является неотъемлемой составной частью. В комплект оснащения входит программа CAMPUS BASIC Bundle. Эта программа создает основу для эффективной обработки и удобства в эксплуатации [рис. 1].

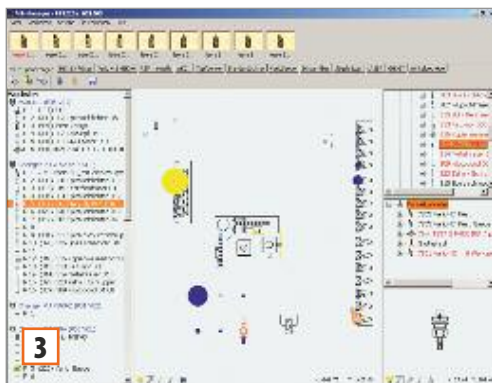
- 17-дюймовый или 19-дюймовый (опция) дисплей TFT
- графическое изображение
- порт для сканера штрих-кода
- ручной пульт управления
- обширные возможности импорта данных

CAMPUS Basic Bundle

- Редактор NC Nops обеспечивает гибкое программирование [рис. 2]
- Функция MT Manager для простого управления инструментом [рис. 3]
- Функция Workcenter гарантирует оптимальную загрузку станка
- Программа HOLZ-HER Nesting комплексно дополняет пакет



Открытая программная структура позволяет использование имеющихся данных, а также доступ к разнообразным отраслевым, дизайнерским программам и программам CAD/CAM.

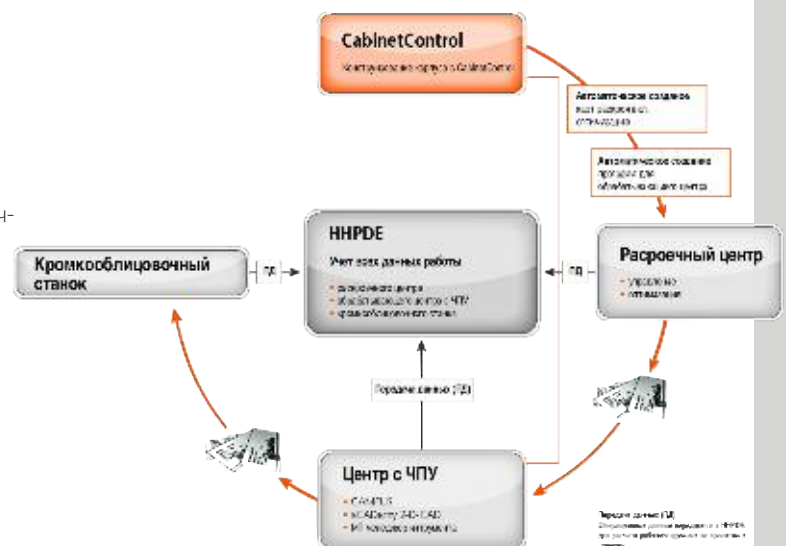


ННРДЕ – программа с сетевой поддержкой для всех станков HOLZ-HER

Все станки HOLZ-HER могут быть объединены в единую сеть. Поток цифровой информации между программой CabinetControl, раскроечными центрами, кромкооблицовочными станками, обрабатывающими центрами с ЧПУ и программой ННРДЕ (программа менеджмента производственных данных HOLZ-HER) обеспечивает высокую эффективность производства. Возможности ННРДЕ:

- Учет всех производственных данных
- Планирование времени и затрат производства
- Точный анализ данных каждого заказа

Таким образом ННРДЕ является базой для эффективной калькуляции.





Оптимальное использование рабочей площади

- Передние упоры для горизонтальных сверлений (форматированные заготовки) (опция) [рис. 1].
- Полное использование рабочей площади благодаря матричной основе, достигающей до краев стола [рис. 1].
- Обгоночное фрезерование и горизонтальная обработка двойным сверлильным шпинделем при 2100 мм по оси Y.
- Упоры по осям X и Y [рис. 1].
- Опционально возможен заказ дополнительных вакуумных контуров.
- Переключение вакуумного контура с режима вакуума на режим обдува (опция).

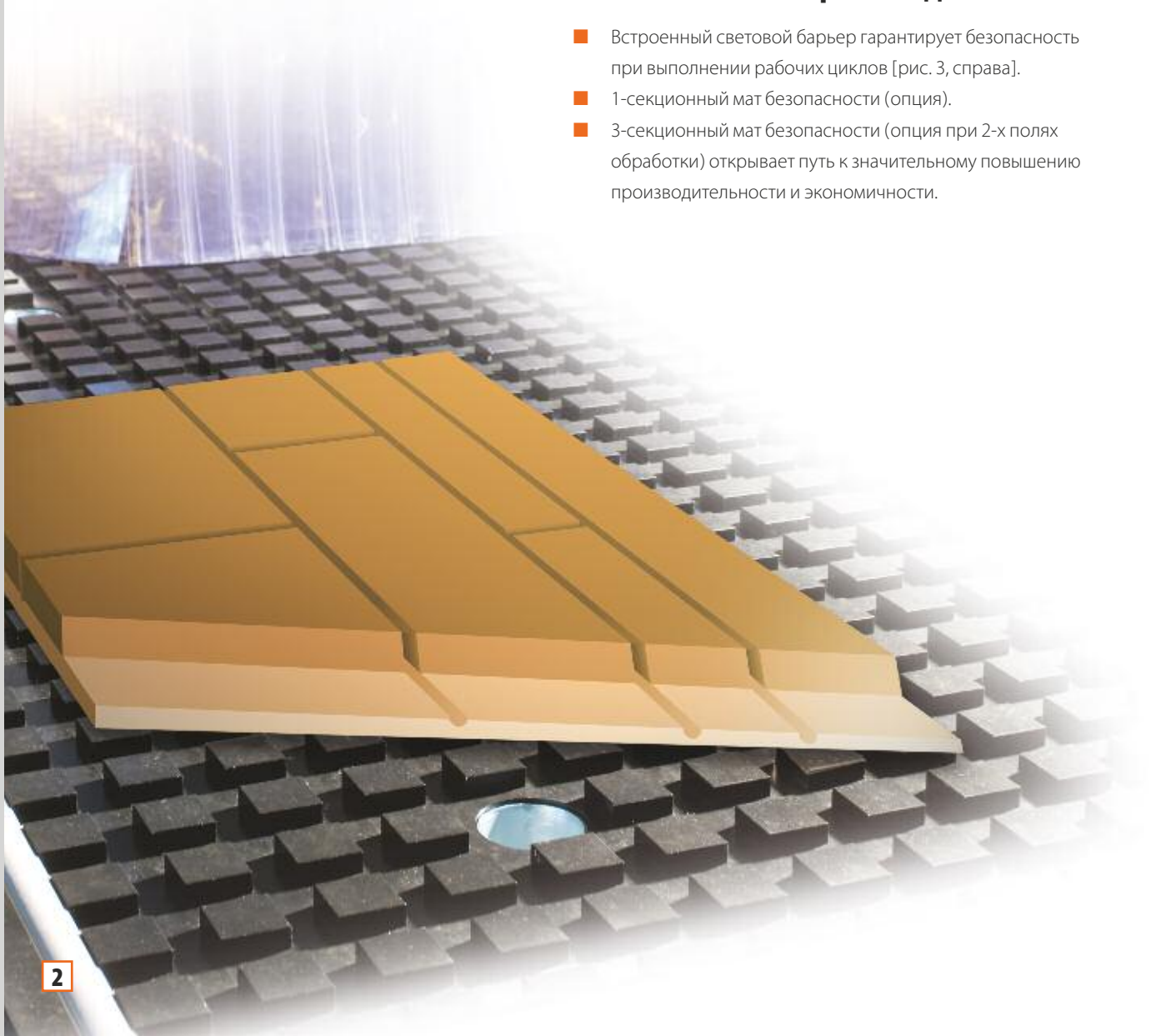
**Новшество: опция
вакуумные присоски**

Рационализация производства

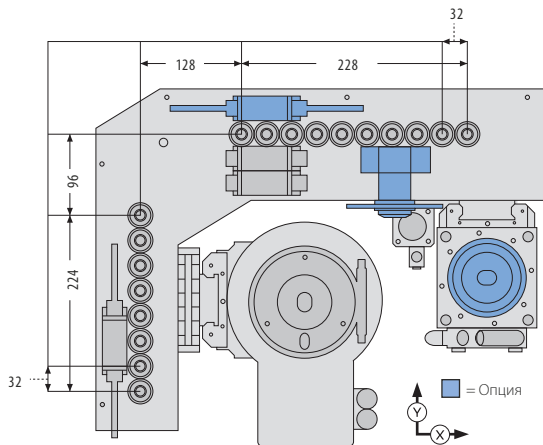
Плоский вакуумный стол с одним (стандартная комплектация) или несколькими (макс. 8) (опция) вакуумными контурами [рис. 2].

Безопасность и производительность

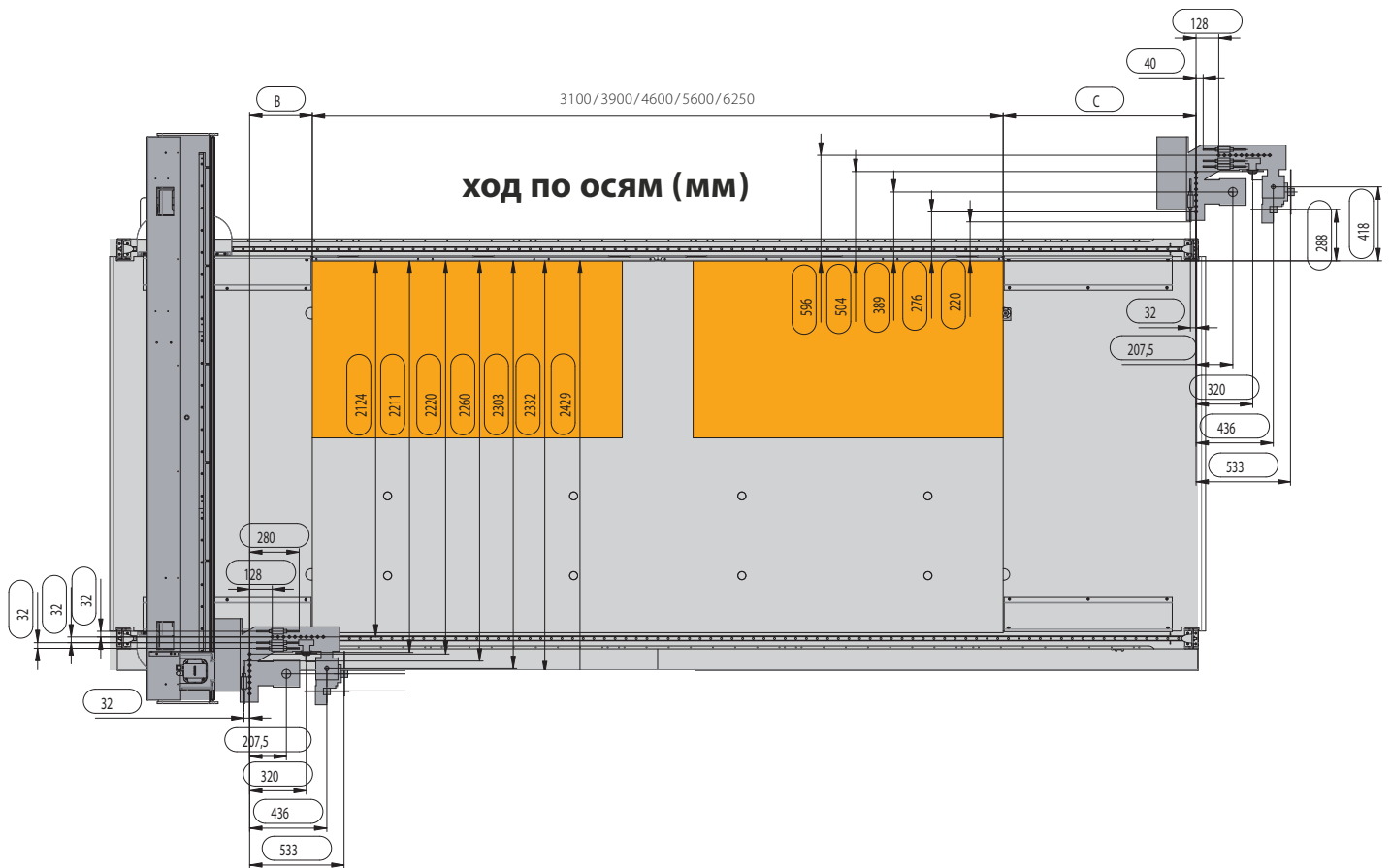
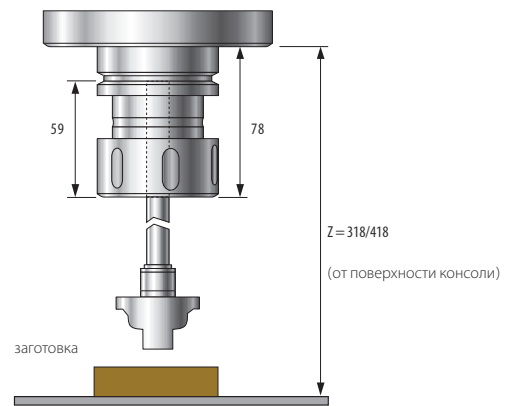
- Встроенный световой барьер гарантирует безопасность при выполнении рабочих циклов [рис. 3, справа].
- 1-секционный мат безопасности (опция).
- 3-секционный мат безопасности (опция при 2-х полях обработки) открывает путь к значительному повышению производительности и экономичности.



Рабочая голова

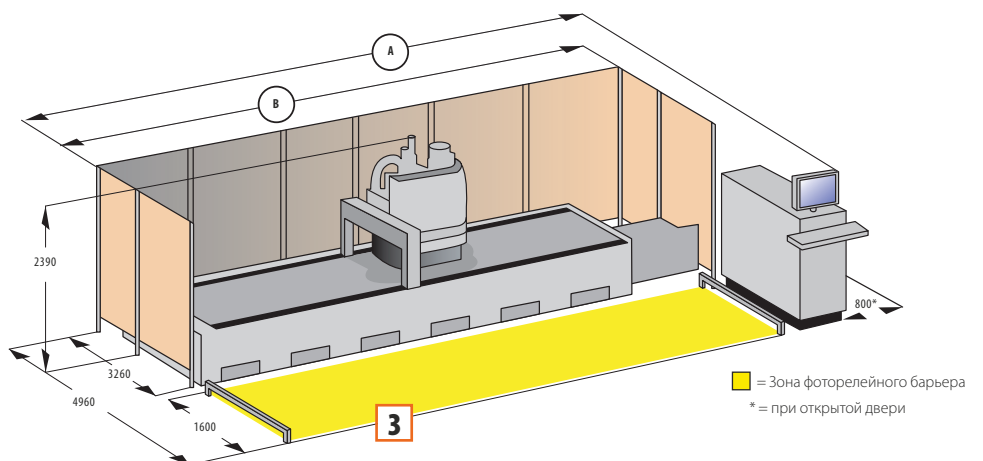


Ось Z



Электрический шкаф с правой стороны станка

Размеры (мм)	A	B
DYNESTIC 7521 10.6	7770	7210
DYNESTIC 7521 12.6	8550	8010
DYNESTIC 7521 15.6	9300	8710
DYNESTIC 7521 18.6	10200	9610
DYNESTIC 7521 20.6	10900	10380



Информационные и видео материалы
Вы найдете в интернете
www.holzher.com

Технические характеристики

	DYNESTIC 7521
Габариты станка	
Вес (кг)	7570
Агрегаты (конструкция с двумя приводами)	
Макс. скорость перемещения по оси X (м/мин) (реечный привод)	80
Макс. скорость перемещения по оси Y (м/мин) (реечный привод)	100
Макс. скорость перемещения по оси Z (м/мин) (шаровой шпиндель)	25
Мощность фрезерного агрегата 7831 (кВт) (S6) с HSK 63F (с возд. охлаждением)	11
Скорость вращения фрезерного агрегата 7831 (об/мин)	1000 – 24 000
Мощность фрезерного агрегата 7832 (опция) (кВт) (S6) с HSK 63F (с жидк. охлаждением)	11
Скорость вращения фрезерного агрегата 7832 (об/мин) (опция)	1000 – 24 000
Мощность фрезерного агрегата 7834 (опция) (кВт) (S6) с HSK 63F (с жидк. охлаждением)	16
Скорость вращения фрезерного агрегата 7834 (об/мин) (опция)	1000 – 24 000
Мощность сверлильного агрегата 7976 (кВт)	3
Скорость вращения сверлильного агрегата 7976 (об/мин)	1000 – 5750
Электрика	
Сетевое напряжение (Вольт)	3 x 400
Частота сети (Гц)	50/60
Мощность (в зависимости от комплектации) (кВт)	20
Сжатый воздух	
Рабочее давление (бар)	6
Допустимое предельное давление (бар)	8
Потребление воздуха (л/мин)	300
Аспирация	
Мощность (м³/час)	5300
Статическое разрежение (Па)	2500 – 3000
Диаметр штуцера подключения (мм)	250
Скорость воздуха на штуцере (м/сек)	30
Вакуумные насосы для поля обработки	
Вакуумный насос (м³/час)	250
Вакуумный насос (м³/час) (опция)	500
Вакуумный насос (м³/час) (опция)	750

Указаны примерные технические характеристики. Мы оставляем за собой право на изменения в конструкции и комплектации станков в связи с постоянным процессом совершенствования станков HOLZ-HER. Изображения приведены в качестве примеров и могут отличаться от оригинала станков. Часть изображенных в проспекте станков оснащена опциями, не входящими в объем стандартной серийной комплектации. За подробной информацией об оснащении Вашего станка обратитесь, пожалуйста, к дилеру компании HOLZ-HER.

RUS – HOLZ-HER 3085 40 – Printed in Germany/Imprimé en Allemagne/Напечатано в Германии
Сдано в печать: 26.09.2014 г. – Первое издание: 26.09.2014 г.

Ваш официальный дилер компании HOLZ-HER



HOLZ-HER

A member of the WEINIG Group

HOLZ-HER GmbH
Plochinger Straße 65
72622 Nürtingen
Germany

T +49 (0) 70 22 702-0
kontakt@holzher.com
www.holzher.com